



**POLITECNICO
MILANO 1863**

DIPARTIMENTO DI ARCHITETTURA
E STUDI URBANI



Poliedra
POLITECNICO DI MILANO

PROGETTARE E COSTRUIRE CONSAPEVOLMENTE EDIFICI IN LEGNO

CORSO UNIVERSITARIO DI
PERFEZIONAMENTO

Con il patrocinio di:



**CNA
PPC**

CONSIGLIO NAZIONALE
DEGLI ARCHITETTI,
PARRUCCHIERI
PAISAGGISTI
E CONDANNATORI



EDIZIONE 2024

Media Partner

legnoarchitettura

Main Sponsor



Euro Alba Holding

Sponsor Oro



Sponsor Argento



di unione Energia



Solutions for Building Technology

Sponsor Bronzo



A VETRO SOTTO ALTE

Partner



ASSOCIAZIONE NAZIONALE
PER L'INTELLIGENTE TERAPIE E SOLUZIONI



In collaborazione con

EcoHouse
CasaDima

FINALITÀ E STRUTTURA DEL CORSO

L'obiettivo del Corso è quello di formare tecnici esperti nella **progettazione e costruzione di edifici in legno**.

Il Corso è strutturato in 4 momenti formativi:

- 1 lezioni frontali relative alla costruzione di edifici in legno** (Crosslam e Timber frame) con indicazione delle differenze tra i diversi sistemi costruttivi e rispetto alle strutture realizzate in calcestruzzo e blocchi. Le lezioni introdurranno alla risoluzione dei problemi strutturali specifici per le strutture in legno e alla modalità di pre-dimensionamento e calcolo, all'inserimento e realizzazione degli impianti tecnici, alla specificità delle strutture in legno rispetto ai temi igrotermici ed acustici, alla tenuta all'aria e alla gestione e manutenzione degli edifici in legno.
- 2 esperienza diretta dei partecipanti nella realizzazione in cantiere di nodi in scala reale (1:1)** con il supporto di tecnici ed esperti provenienti da aziende primarie del settore delle costruzioni in legno. La realizzazione di soluzioni tecniche in scala reale permetterà di discutere le problematiche di progetto e sperimentare soluzioni costruttive alternative.
- 3 visita a cantieri di edifici in legno** durante il montaggio delle strutture per poter osservare le differenze nelle soluzioni tecniche, gli allestimenti, le tempistiche e le procedure esecutive proprie delle costruzioni in legno. **Visita ad alcune aziende del settore** per conoscere la modalità di produzione dei componenti, discutere con i tecnici i problemi relativi a tempi, costi, modalità di realizzazione, trasporto e montaggio di edifici di tipo diverso.
- 4 progettazione di un piccolo edificio in legno** in collaborazione con i docenti del Corso e i tecnici delle aziende. Le attività di progetto saranno orientate alla produzione di materiale (grafici e relazioni di calcolo) per una migliore e più efficace comunicazione con i fornitori e le squadre di montaggio.

SBOCCHI PROFESSIONALI

Uffici tecnici delle aziende che operano nel settore delle costruzioni in legno, studi professionali e di progettazione che si occupano di costruzioni in legno, imprese di costruzione che utilizzano sistemi costruttivi in legno.

DESTINATARI

Il Corso è destinato a candidati in possesso di Laurea o Laurea Specialistica/Magistrale in Architettura o Ingegneria; sono inoltre ammissibili i candidati in possesso della qualifica di Geometra laureato. Per i candidati stranieri saranno considerati titoli di studio equivalenti nei rispettivi ordinamenti degli studi.

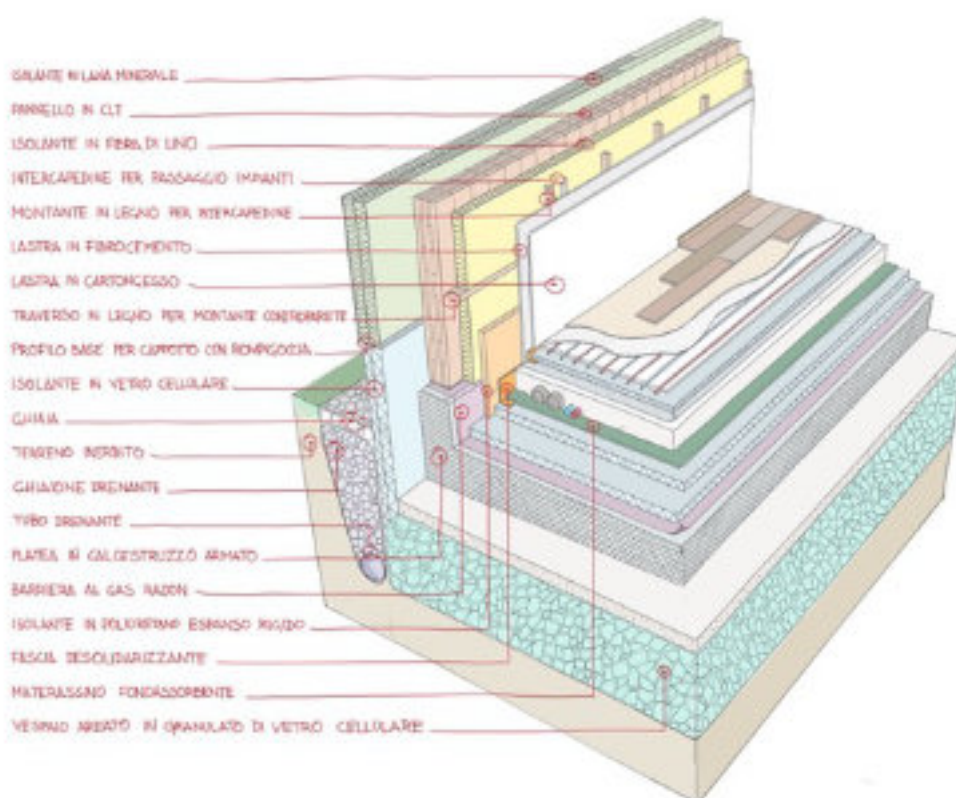
TITOLO RILASCIATO

Dopo il superamento dell'esame finale agli studenti con una percentuale di presenza alle lezioni superiore al 75% verrà rilasciato dal Politecnico di Milano un Attestato di partecipazione al Corso Universitario di Perfezionamento "Progettare e costruire consapevolmente edifici in legno".

CREDITI FORMATIVI

Il Corso rilascia 15 Crediti Formativi Universitari (CFU).

Al termine del Corso, inoltre, gli iscritti appartenenti agli Ordini degli Ingegneri e degli Architetti, Pianificatori, Paesaggisti e Conservatori possono farsi riconoscere i Crediti Formativi Professionali (CFP) secondo le linee guida dei rispettivi Ordini.



FACULTY

Direttore

Prof. Matteo Clementi

Vice Direttore

Prof. Alessandro Trevisan

Comitato Scientifico

- Prof. Matteo Clementi
Politecnico Di Milano
- Prof. Gian Luca Brunetti
Politecnico Di Milano
- Prof. Giancarlo Paganin
Politecnico Di Milano
- Prof. Alessandro Rogora
Politecnico Di Milano
- Prof.ssa Valentina Maddalena
Dessi
Politecnico Di Milano
- Arch. Alessandro Trevisan
Libero Professionista
- Arch. Giuseppina Montanari
Libero Professionista
- Arch. Mauro Piantoni
Libero Professionista



ORGANIZZAZIONE DEL CORSO

Le lezioni si terranno nei giorni di venerdì (tutto il giorno) e di sabato (mattina) **da ottobre 2024 a febbraio 2025** con una cadenza di 1 o 2 fine settimana al mese. Saranno erogate in presenza presso le sedi del Politecnico di Milano ad esclusione di 4 incontri di 4 ore che potranno essere seguiti anche in remoto. Sono inoltre previste visite tecniche presso cantieri ed aziende del settore.

L'esame finale è previsto nel mese di **marzo 2025**.

MODALITÀ DI AMMISSIONE

La domanda di ammissione dovrà essere presentata entro il **14 settembre 2024** secondo le modalità che verranno indicate scrivendo a formazione-

poliedra@polimi.it.

COSTO

Il costo è **€ 2.500**, comprensivo di € 2.400 di quota di partecipazione e di € 100 di tassa di iscrizione.

La quota deve essere versata prima dell'avvio del Corso, con le tempistiche che verranno indicate ai partecipanti ammessi, sul conto corrente:

IBAN:

IT87Z0306909606100000008723

presso Banca Intesa San Paolo, Largo Belotti, 20121 Milano, intestato a Consorzio POLIEDRA, via G. Colombo 40, 20133 Milano, indicando

come causale "Corso di Perfezionamento Legno".





Per maggiori informazioni contattare:

**POLIEDRA - Politecnico di Milano
UFFICIO FORMAZIONE**

Via Giuseppe Colombo, 40 - 20133
Milano



Email: formazione-poliedra@polimi.it

Tel: +39 02 2399 2902 / +39 02 2399 2925

Web: www.poliedra.polimi.it/formazione



Sito web:

www.poliedra.polimi.it/progettare_e_costruire_edifici_in_legno

